

วิทยาการหลักสูตรการพัฒน

นักวิจัย รุ่นที่ ๙

[Training for the Trainers]

ณ โรงแรมโลตัส บางสวนแก้ว อ.เมือง จ.เชียงใหม่

๒๔-๒๘ สิงหาคม ๒๕๕๘

โดย สำนักงานคณะกรรมการวิจัยแห่งชาติ (วช.) ร่วมกับ
มหาวิทยาลัยเชียงใหม่



LOGO

YOUR SITE HERE

วัตถุประสงค์

- ❖ 1. พัฒนาวิทยากรวิจัย (แม่ไก่) มีคุณภาพ เพื่อไปสร้างนักวิจัยรุ่นใหม่ (ลูกไก่)
- ❖ 2. สร้างเครือข่ายร่วมมือ วช. กับ มหาวิทยาลัย หน่วยงานในพื้นที่ ต่าง ๆ

เป้าหมาย

- ❖ วิทยากรวิจัย(แม่ไก่) 50 คน
- ❖ มีเพื่อนเป็นเครือข่ายวิทยากรวิจัย (แม่ไก่)
วันละ 1-5 คน ต่อคนต่อ 1 วัน

การนำเสนอเป้าหมาย

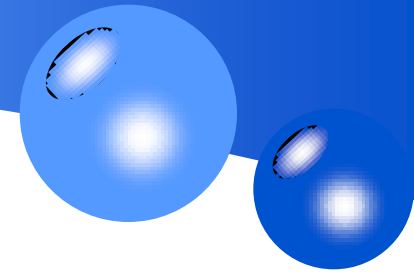
❖ ต้องพัฒนาสมอง 2 ซีก ซ้ายและ ขวา สมดุล(ความรู้ความเข้าใจ
ทัศนคติ+ทักษะ)

❖ 1. สละคราบน้ำใจคนเดิมที่ติด

ตำแหน่ง ยศ

❖ 2. ทำตัวเหมือนนฟองน้ำ แห่ง

พร้อมที่จะดูดซับ



❖ 3. เป็นนักซื้อปั้ง เลือกซื้อ
สิ่งทีขาดจำเป็นไปใช้
ประโยชน์ให้มากที่สุด

❖ **ทำคณบัคคณเพื่คณบัค**

การนำเสนอเป้าหมาย (ต่อ)

❖ 5. ช่วยแบ่งปันความรู้และ
ประสบการณ์

ระหว่างกันและกัน

❖ 6. ร่วมกิจกรรมวิจัยของกลุ่มและ
รุ่นให้มากที่สุด

การนำเสนอเป้าหมาย

วันที่ 1 - แนะนำหลักสูตร/พิธีเปิด

9.00น.-ปรัชญา หลักการ กระบวนการวิจัย

จริยธรรมการวิจัย

-การพัฒนาโจทย์ คำถามวิจัยและกำหนดวัตถุประสงค์ที่
มุ่งการใช้ประโยชน์

12.45น. - แนะนำสมาชิกแม่ไก่

13.00น.- การทบทวนวรรณกรรม และข้อมูลที่เกี่ยวข้อง

การสร้างกรอบแนวคิด

การนำเสนอเป้าหมาย

วันที่ 2 -Home room 8.30 น.

9.00น.-การพัฒนาระเบียบวิธีวิจัย ด้าน
วิทยาศาสตร์

13.00น.-การพัฒนาระเบียบวิธีวิจัย ด้าน
สังคมศาสตร์

16.00-18.00น -ฝึกปฏิบัติการชุดที่ 1๓ การออกแบบการ

การนำเสนอเป้าหมาย

วันที่ 3 Home room 8.30 น.

9.00น.-การพัฒนางานตามภารกิจหลักสู่งานวิจัย

R to R

13.00น.ฝึกปฏิบัติการชุดที่ ๓ การนำเสนอรายงานกลุ่ม

❖ ประเด็นที่ ๑ ข้อเสนองานวิจัยประยุกต์

❖ ประเด็นที่ ๒ ข้อเสนองานวิจัยพัฒนา

❖ วิพากษ์และให้ข้อเสนอแนะ

การนำเสนอเป้าหมาย

วันที่ 4 Home room 8.30 น.

9.00น.-เทคนิคการเป็นวิทยากร

13.00-18.00น.แสดงบทบาทการเป็นวิทยากรด้วยการนำเสนอแบบฝึกปฏิบัติการชุดที่ ๓ การสร้างหรือพัฒนานักวิจัยใหม่ (ลูกไก่)

วิพากษ์และให้ข้อเสนอแนะโดย

การนำเสนอเป้าหมาย

วันที่ 5 Home room 8.30 น.

9.00น.-การเขียนรายงานการนำเสนอ ถ่ายทอด

เผยแพร่

และการนำไปใช้ประโยชน์

13.00น สรุบบทเรียนและแนวทางในการพัฒนา

นักวิจัยรุ่นใหม่

การประเมินผล

- ❖ แบบประเมิน โดยผู้อบรมแม่ไก่
- ❖ ประเมินผลการเรียนรู้ของผู้เข้าฝึกอบรม
 - ระยะเวลาเข้าอบรมไม่น้อยกว่าร้อยละ 80
 - ภาคทฤษฎี ภาคปฏิบัติ (เช่นเข้า บ่ายเย็น)

ก่อนปฏิบัติงานจริงควรอบรมก่อน โดยอบรมก่อน

การให้บริการ

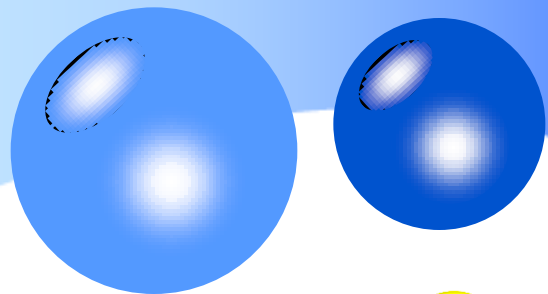
- www.nrct.go.th เว็บไซต์.
- ห้องสมุดงานวิจัย เว็บไซต์.
- www.training.nrct.go.th (ทบ.เว็บไซต์.)
- Facebook: [training.nrct](https://www.facebook.com/training.nrct)
- บทเรียนวิจัยออนไลน์
www.elearning.nrct.go.th

ทบทวนงาน

งานพัฒนาทรัพยากร

บุคคล (พท.)

กลุ่มทรัพยากรบุคคล



วิทยาศาสตร์

